

(1914) 认为口前叶与前两个退化的体节愈合。前者的体节表达式为  $0 \frac{1}{1}$ ，后者是  $1 + 0 \frac{1}{1}$ 。假如前者是正确，矮指蚕属与四须蚕属 *Maupasia* 和游蚕属 *Pelagobia* 有近缘关系；如后者正确，则与盘首蚕属 *Lopadorhynchus* 近似（口前叶与前两个体节愈合）。

(34) 矮指蚕 *Pedinosoma curtum* Reibisch, 1895 (图 61)

*Pedinosoma curtum* Reibisch, 1895: 27, pl. 2, figs. 1—4; Ehlers, 1913: 464; Bergström, 1914: 177, fig. 65; Fauvel, 1923: 188, fig. 70c—f; Berkeley et Berkeley, 1960: 789; Day, 1967: 158, fig. 5. 6a—c; Ушаков, 1972: 191, Табл. XXII, 4—5; 沈寿彭, 1980: 207—208, 图, 7。

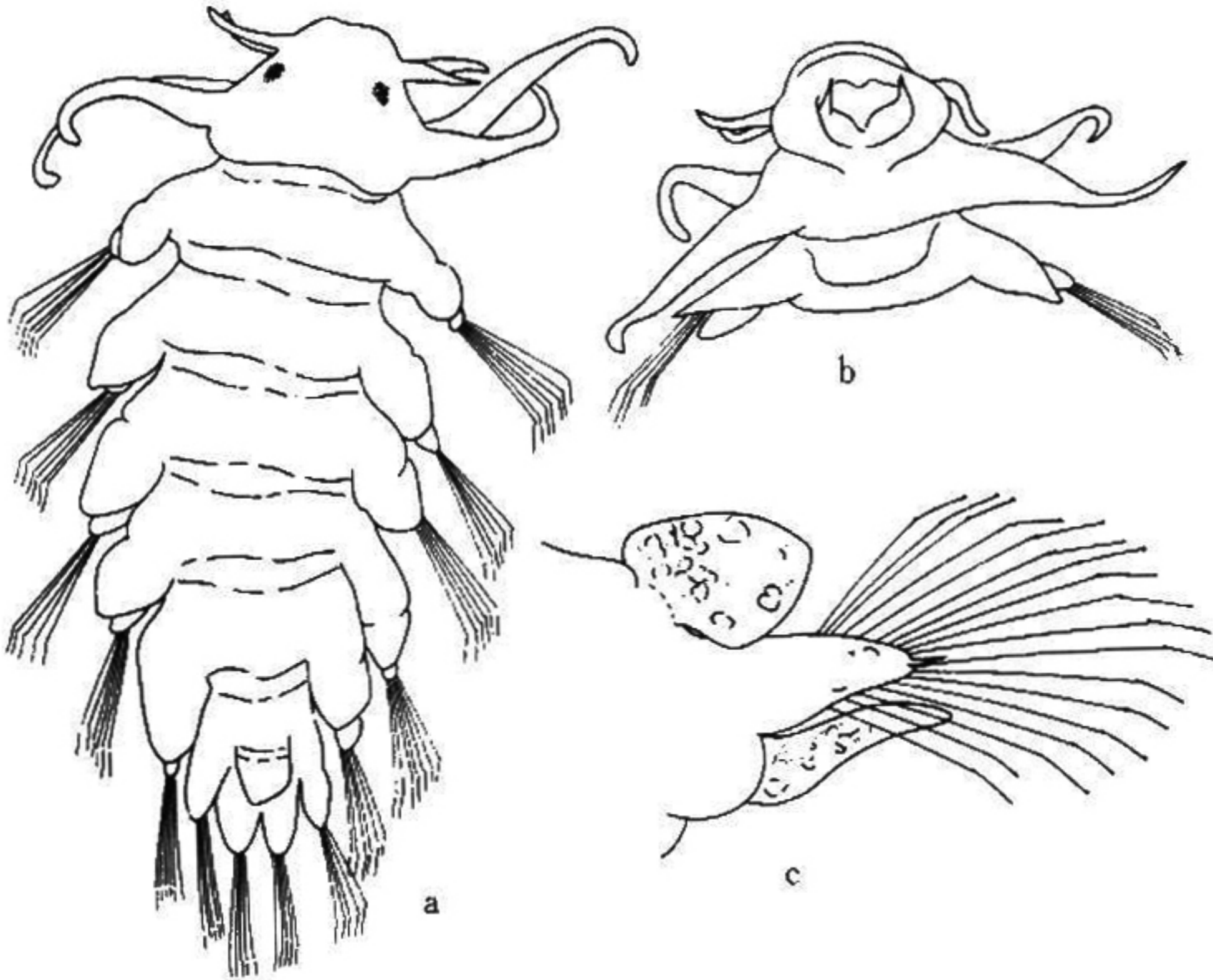


图 61 矮指蚕 *Pedinosoma curtum* Reibisch

a. 全形背面观； b. 头部腹面观； c. 第 3 对疣足。

**标本采集地** 南海西沙群岛。

**形态特征** 体短而粗。口前叶三角形，具两对等长的指状触手，眼 1 对。吻短，盘状，吻内侧有角状突起 1 对，边缘光滑。第 1 体节具两对触须。触须略长于体宽，腹须比背须长。疣足背须圆或卵形，腹须为圆锥形。足刺伸出刚毛叶。刚毛复型刺状，排成扇形。疣足肥大，内充满腺体。

标本长为 2.5mm，宽 1mm，具 7 个体节。

**地理分布** 南海，南、北大西洋，北太平洋。本种为热带、亚热带暖水种。终生浮游生活。